

A balança comercial de fevereiro fecha com saldo de US\$ 108,874 milhões

O saldo da balança comercial de fevereiro de 2018 fechou com saldo positivo em US\$ 108,874 milhões. As exportações fecharam em US\$ 403,812 e as importações em US\$ 294,938 milhões. Em relação ao mês de fevereiro do ano anterior as exportações decresceram 9,78% e as importações cresceram 25,21%.

O destaque das exportações goianas em fevereiro foi para o complexo soja (US\$ 144,299 milhões ou 35,73%). Em seguida veio o complexo minério com US\$ 92,963 milhões ou 23,02% com o Ferroligas se destacando dentro do complexo (US\$ 44,426 milhões ou 11%). O terceiro destaque ficou para o complexo carne com US\$ 92,194 milhões ou 22,83% com carne bovina como principal produto (US\$ 65,228 milhões ou 16,15%).

Os principais países destinos para as exportações goianas nesse mês foram, na ordem, China (US\$ 110,716 milhões ou 27,42%); Espanha (US\$ 35,765 milhões ou 8,86%); Países Baixos (Holanda) (US\$ 21,267 milhões ou 5,27%); Hong Kong (US\$ 17,691 milhões ou 4,38%); Estados Unidos (US\$ 17,061 milhões ou 4,23%); Reino Unido (US\$ 15,739 milhões ou 3,90%) e Índia (US\$ 14,685 milhões ou 3,64%). Juntos esses 7 países totalizam 63,95% das exportações goianas.

Os municípios goianos que foram líderes em exportações ao longo do ano foram: Rio Verde US\$ 58,458 milhões (6,87%), Mozarlândia US\$ 55,886 milhões (6,57%), Barro Alto (US\$ 49,576 milhões 5,83%), Alto Horizonte US\$ 49,315 milhões (5,80%), Ouidor US\$ 45,636 milhões (5,37%), Crixás US\$ 37,827 milhões (4,45%), Palmeiras de Goiás US\$ 34,718 milhões (4,08%) e Itumbiara US\$ 26,202 milhões (3,08%). Esses municípios corresponderam sozinhos a 42,06% das exportações do estado.

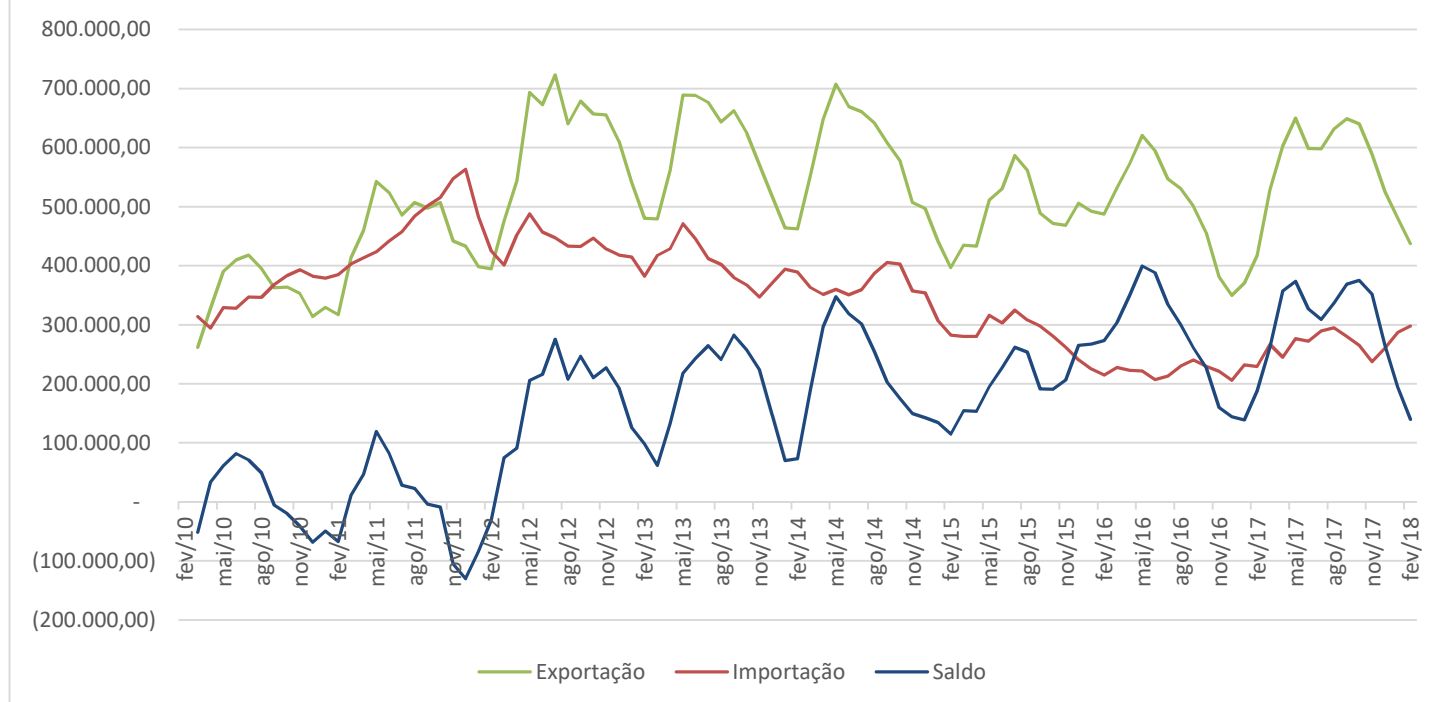
No ranking das exportações por unidade da federação, Goiás ficou na 11ª posição, mesma posição em relação a fevereiro de 2017, com uma participação de 2,33% das exportações do país. Os primeiros colocados foram São Paulo, Rio Grande do Sul e Rio de Janeiro.

Em termos de fator agregado 67,14% das exportações goianas foram de produtos básicos e 32,86% de produtos industrializados. Ao observar as exportações por fator agregado ao longo do tempo vemos um crescimento dos produtos industrializados, porém, esse crescimento depende majoritariamente de produtos semimanufaturados, denotando um carácter preliminar das indústrias exportadoras goianas, os produtos manufaturados permanecem praticamente estáveis desde 2008.

Quanto as importações por município, Anápolis e Catalão sozinhos foram responsáveis por 70,56% das importações ou US\$ 409,506 milhão. Os principais produtos importados foram ligados a produtos farmacêuticos, com participação de 35,73%, e a Adubos(fertilizantes), com 15,17%, sendo os principais países de origem Alemanha (US\$ 64,128 milhões ou 21,74%), Estados Unidos (US\$ 32,733 milhões ou 11,10%), Coreia do Sul (US\$ 29,287 milhões ou 9,93%), Rússia (US\$ 19,319 milhões ou 6,55%), China (US\$ 16,038 milhões ou 5,44%), Japão (US\$ 15,487 milhões ou 5,25%) e Tailândia (US\$ 12,091 milhões ou 4,10%) totalizando juntos 64,11% das importações.

Como o complexo soja é de grande importância para as exportações em Goiás, estas acabam apresentando uma característica cíclica que acompanha a safra e entressafra da soja. Apesar disso, a balança comercial tende a permanecer superavitária desde 2012, salvo exceção de janeiro de 2014. As importações do estado apresentaram tendência a redução desde o primeiro semestre de 2012 até o segundo semestre de 2016 quando a tendência começa a se reverter.

Média Móvel Trimestral - Balança Comercial Goiana 2010 - 2017



Fonte: MDIC.

Elaboração: Instituto Mauro Borges/SEGPLAN-GO/Gerência de Sistematização e Disseminação de Informações Socioeconômicas - 2018.

Tabela 1 - Estado de Goiás e Brasil: Balança Comercial (US\$ 1.000 FOB) - 2017 - 2018.

Ano/Mês	Goiás			Brasil		
	Exportação	Importação	Saldo	Exportação	Importação	Saldo
2017	6.905.342	3.237.280	3.668.062	217.739.177	150.749.453	66.989.724
Janeiro	385.686	264.062	121.624	14.908.251	12.197.812	2.710.439
Fevereiro	447.588	235.560	212.028	15.468.687	10.913.268	4.555.419
Março	751.853	300.366	451.487	20.073.934	12.937.669	7.136.265
Abril	608.475	199.547	408.929	17.679.826	10.716.652	6.963.174
Maio	590.015	329.084	260.932	19.789.992	12.129.011	7.660.980
Junho	597.540	287.328	310.212	19.779.118	12.595.230	7.183.888
Julho	606.293	251.313	354.981	18.758.762	12.473.402	6.285.360
Agosto	690.787	346.464	344.323	19.470.945	13.879.229	5.591.716
Setembro	649.201	242.781	406.419	18.659.332	13.488.324	5.171.008
Outubro	580.598	206.290	374.308	18.871.943	13.678.840	5.193.104
Novembro	536.421	262.690	273.732	16.683.104	13.142.503	3.540.601
Dezembro	460.884	311.797	149.087	17.595.284	12.597.512	4.997.772
2018	850.315	580.355	269.960	34.280.583	26.608.851	7.671.732
Janeiro	446.502	285.416	161.086	16.965.487	14.200.818	2.764.669
Fevereiro	403.812	294.938	108.874	17.315.097	12.408.033	4.907.063

Fonte: MDIC.

Elaboração: Instituto Mauro Borges/SEGPLAN-GO/Gerência de Sistematização e Disseminação de Informações Socioeconômicas - 2018.

Nota: O total não corresponde à soma exata, devido aos arredondamentos.

Dados preliminares.

Tabela 2 - ESTADO DE GOIÁS - Principais produtos exportados - 2016 - 2017.

Produtos	2018 (fevereiro)			2017 (fevereiro)			Variação 2018/2017 %
	US\$ FOB	Part. %	kg líquido	US\$ FOB	Part. %	kg líquido	
Exportação	403.812.263	100	537.464.550	447.587.772	100	700.456.538	-9,78
Complexo soja	144.299.489	35,73	377.151.958	196.791.295	43,97	507.480.916	-26,67
Complexo minério	92.963.336	23,02	31.754.014	80.462.736	17,98	27.538.648	15,54

Ferroligas	44.426.221	11,00	8.420.253	42.559.731	9,51	9.141.932	4,39
Ouro	22.984.843	5,69	587	16.919.771	3,78	530	35,85
Sulfeto minério de cobre	19.932.665	4,94	9.997.174	17.264.938	3,86	10.542.186	15,45
Amianto	4.986.324	1,23	11.074.800	3.245.768	0,73	6.096.000	53,63
Outros minérios	633283	0,16	2.261.200	472.528	0,11	1.758.000	34,02
Complexo carne	92.194.712	22,83	31.654.950	85.083.614	19,01	30.337.404	8,36
Carne bovina	65.228.383	16,15	16.344.850	48.423.562	10,82	12.091.523	34,70
Carne avícola	23.083.766	5,72	13.462.977	29.908.594	6,68	15.060.181	-22,82
Carne suína	3.287.223	0,81	1.618.159	5.236.912	1,17	2.547.772	-37,23
Outras carnes	595.340	0,15	228.964	1.514.546	0,34	637.928	-60,69
Couros	20.654.639	5,11	6.820.589	24.559.080	5,49	7.398.155	-15,90
Açúcares	18.907.179	4,68	43.171.765	19.414.651	4,34	46.439.407	-2,61
Milho e derivados	8.855.104	2,19	35.594.534	13.330.062	2,98	63.432.851	-33,57
Algodão	5.802.016	1,44	3.579.014	0	0,00	0	-
Veículos, suas partes e acessórios	417.895	0,10	65.343	442.440	0,10	52.559	-5,55
Álcool etílico	150.670	0,04	99.566	0	0,00	0	-
Leite e derivados	94.421	0,02	30.888	38.911	0,01	27.040	142,66
Café e especiarias	172	0,00	38	924.724	0,21	281.707	-99,98
Demais produtos	19.472.630	4,82	7.541.891	26.540.259	5,93	17.467.851	-26,63

Fonte: MDIC.

Elaboração: Instituto Mauro Borges/SEGPLAN-GO/Gerência de Sistematização e Disseminação de Informações Socioeconômicas - 2018.

Dados preliminares.

Tabela 3 – Exportações goianas por fator agregado (US\$ 1.000 FOB) – 2017 – 2018.

Ano/Mês	T O T A L	Básicos	Semimanufaturados (A)	Manufaturados (B)	Industrializados (A+B)	Operações Especiais
2017	6.905.342	4.922.627	1.611.189	371.525	1.982.715	-
Janeiro	385.686	237.605	113.946	34.134	148.081	-
Fevereiro	447.588	314.877	99.096	33.615	132.711	-
Março	751.853	607.812	114.400	29.641	144.041	-
Abril	608.475	478.502	109.323	20.650	129.973	-
Mai	590.015	443.766	116.031	30.219	146.250	-
Junho	597.540	432.203	139.557	25.780	165.337	-
Julho	606.293	423.758	158.573	23.963	182.536	-
Agosto	690.787	504.636	156.132	30.019	186.152	-
Setembro	649.201	457.225	158.332	33.644	191.976	-
Outubro	580.598	380.130	167.652	32.815	200.467	-
Novembro	536.421	348.815	147.765	39.841	187.607	-
Dezembro	460.884	293.299	130.382	37.203	167.585	-
2018	850.315	576.150	231.533	42.632	274.165	-
Janeiro	446.502	305.031	121.586	19.885	141.471	-
Fevereiro	403.812	271.119	109.947	22.747	132.693	-

Fonte: MDIC.

Elaboração: Instituto Mauro Borges / SEGPLAN-GO/Gerência de Sistematização e Disseminação de Informações Socioeconômicas - 2018.

Nota: O total não corresponde à soma exata, devido aos arredondamentos.

Dados preliminares

Tabela 4 - ESTADO DE GOIÁS: Exportação por países de destino - 2017 - 2018.

Países	2018 (fevereiro)		2017 (fevereiro)		Variação 2018/2017 (%)
	US\$ FOB	Part.(%)	US\$ FOB	Part.(%)	
Exportação	403.812.263	100,00	447.587.772	100,00	-9,78
China	110.716.503	27,42	162.712.673	36,35	-31,96

Espanha	35.765.686	8,86	322.950	0,07	10.974,68
Coreia do Sul	25.294.409	6,26	32.868.273	7,34	-23,04
Países Baixos (Holanda)	21.267.560	5,27	29.028.178	6,49	-26,73
Hong Kong	17.691.785	4,38	12.422.897	2,78	42,41
Estados Unidos	17.061.576	4,23	14.170.142	3,17	20,41
Reino Unido	15.739.973	3,90	305.251	0,07	5.056,40
Índia	14.685.072	3,64	8.585.120	1,92	71,05
Irã	10.747.400	2,66	22.370.077	5,00	-51,96
Tailândia	10.716.855	2,65	8.365.920	1,87	28,10
Itália	10.066.310	2,49	11.405.452	2,55	-11,74
Indonésia	9.050.393	2,24	9.707.702	2,17	-6,77
Egito	6.150.369	1,52	514.967	0,12	1.094,32
Vietnã	6.083.870	1,51	2.633.682	0,59	131,00
Japão	5.287.318	1,31	4.992.236	1,12	5,91
Arábia Saudita	4.803.087	1,19	12.091.583	2,70	-60,28
Argentina	4.587.255	1,14	2.818.466	0,63	62,76
Suíça	4.459.881	1,10	8.870.114	1,98	-49,72
Bangladesh	3.653.872	0,90	217.799	0,05	1.577,63
Suécia	3.371.383	0,83	1.830.482	0,41	84,18
Emirados Árabes Unidos	3.358.901	0,83	1.728.959	0,39	94,27
Chile	3.335.898	0,83	2.675.396	0,60	24,69
França	3.181.422	0,79	9.769.114	2,18	-67,43
África do Sul	3.154.603	0,78	1.058.217	0,24	198,11
Nigéria	3.050.436	0,76	780.216	0,17	290,97
Madagascar	2.937.800	0,73	0	0,00	-
Hungria	2.787.263	0,69	1.192.137	0,27	133,80
Cingapura	2.772.505	0,69	458.807	0,10	504,29
Alemanha	2.463.746	0,61	18.722.455	4,18	-86,84
Colômbia	2.349.100	0,58	1.721.306	0,38	36,47
Rússia	2.290.196	0,57	19.175.618	4,28	-88,06
Finlândia	2.070.034	0,51	1.534.350	0,34	34,91
Marrocos	2.022.957	0,50	1.720.848	0,38	17,56
Macedônia	1.727.638	0,43	0	0,00	-
Líbano	1.638.083	0,41	1.080.752	0,24	51,57
Argélia	1.578.768	0,39	598.056	0,13	163,98
Demais países	25.892.356	6,41	39.137.577	8,74	-33,84

Fonte: MDIC.

Elaboração: Instituto Mauro Borges / SEGPLAN-GO/Gerência de Sistematização e Disseminação de Informações Socioeconômicas - 2018.

Nota: O total não corresponde à soma exata, devido aos arredondamentos.

Dados preliminares.

Tabela 5 - ESTADO DE GOIÁS: Importação por países de origem - 2017 - 2018.

Países	2018 (fevereiro)		2017 (fevereiro)		Variação 2017/2016 (%)
	US\$ FOB	Part. (%)	US\$ FOB	Part. (%)	
Importação	294.938.488	100,00	235.559.682	100,00	25,21
Alemanha	64.128.486	21,74	53.578.397	22,75	19,69
Estados Unidos	32.733.138	11,10	23.305.170	9,89	40,45
Coreia do Sul	29.287.322	9,93	26.448.903	11,23	10,73
Rússia	19.319.713	6,55	6.402.109	2,72	201,77
China	16.038.028	5,44	10.536.567	4,47	52,21
Japão	15.487.766	5,25	16.208.633	6,88	-4,45
Tailândia	12.091.519	4,10	11.850.733	5,03	2,03

Suíça	8.870.677	3,01	16.877.330	7,16	-47,44
Índia	8.560.300	2,90	5.326.220	2,26	60,72
Canadá	6.707.772	2,27	1.578.266	0,67	325,01
Itália	5.961.303	2,02	4.177.114	1,77	42,71
Colômbia	5.036.979	1,71	1.789.490	0,76	181,48
Argentina	4.775.964	1,62	5.653.701	2,40	-15,52
Chile	4.729.543	1,60	2.394.955	1,02	97,48
Coveite (Kuweit)	4.179.818	1,42	0	0,00	-
França	4.079.781	1,38	1.534.773	0,65	165,82
Hungria	3.796.900	1,29	1.759.778	0,75	115,76
Egito	3.715.497	1,26	0	0,00	-
Espanha	3.664.266	1,24	2.035.219	0,86	80,04
Reino Unido	3.465.045	1,17	2.058.474	0,87	68,33
México	3.116.460	1,06	1.903.699	0,81	63,71
Porto Rico	3.090.212	1,05	1.960.807	0,83	57,60
Países Baixos (Holanda)	3.012.482	1,02	3.295.767	1,40	-8,60
Argélia	2.898.427	0,98	0	0,00	-
Israel	2.828.782	0,96	1.051.155	0,45	169,11
Cingapura	2.468.965	0,84	376.334	0,16	556,06
Omã	2.381.289	0,81	0	0,00	-
Arábia Saudita	2.376.925	0,81	0	0,00	-
Marrocos	2.344.513	0,79	18.942	0,01	12.277,33
Finlândia	2.246.175	0,76	1.919.625	0,81	17,01
Nigéria	1.955.283	0,66	0	0,00	-
Polônia	1.763.372	0,60	195.886	0,08	800,20
Bélgica	1.183.628	0,40	1.379.018	0,59	-14,17
Uruguai	741.957	0,25	278.310	0,12	166,59
Taiwan (Formosa)	706.527	0,24	528.577	0,22	33,67
Indonésia	669.377	0,23	698.273	0,30	-4,14
Demais países	4.524.297	1,53	28.437.457,00	12,07	-84,09

Fonte: MDIC.

Elaboração: Instituto Mauro Borges / SEGPLAN-GO/Gerência de Sistematização e Disseminação de Informações Socioeconômicas - 2018.

Nota: O total não corresponde à soma exata, devido aos arredondamentos.

Dados preliminares.

Tabela 6 - Ranking da exportação por unidade da federação - 2017 - 2018.

Unidade da Federação	2018 (fevereiro)			2017 (fevereiro)		
	US\$ FOB	Part. %	Ranking	US\$ FOB	Part. %	Ranking
Brasil	17.315.096.600	100,00		15.468.687.009	100,00	
São Paulo	3.965.404.145	22,90	1º	3.472.067.881	22,45	1º
Rio Grande do Sul	2.983.758.268	17,23	2º	934.138.981	6,04	3º
Rio de Janeiro	1.773.773.045	10,24	3º	2.309.882.338	14,93	4º
Minas Gerais	1.658.473.639	9,58	4º	1.934.898.009	12,51	5º
Paraná	1.195.659.743	6,91	5º	1.193.918.509	7,72	7º
Pará	1.042.532.935	6,02	6º	946.353.222	6,12	6º
Mato Grosso	982.904.174	5,68	7º	991.785.361	6,41	2º
Bahia	606.557.275	3,50	8º	462.559.780	2,99	9º
Santa Catarina	594.072.271	3,43	9º	612.577.987	3,96	10º
Espírito Santo	459.718.178	2,66	10º	593.510.534	3,84	8º
Goiás	403.812.263	2,33	11º	447.587.772	2,89	11º
Mato Grosso do Sul	335.892.801	1,94	12º	286.775.041	1,85	12º
Maranhão	230.360.794	1,33	13º	178.452.256	1,15	14º
Pernambuco	163.000.660	0,94	14º	190.490.659	1,23	13º

Ceará	156.288.051	0,90	15°	175.369.620	1,13	15°
Rondônia	94.886.767	0,55	16°	73.835.139	0,48	19°
Amazonas	57.160.376	0,33	17°	47.310.988	0,31	16°
Distrito Federal	41.709.692	0,24	18°	35.109.034	0,23	17°
Alagoas	38.906.558	0,22	19°	77.035.867	0,50	18°
Rio Grande do Norte	33.429.605	0,19	20°	26.350.303	0,17	25°
Tocantins	17.345.926	0,10	21°	15.294.625	0,10	20°
Piauí	14.732.364	0,09	22°	5.225.199	0,03	21°
Sergipe	7.991.939	0,05	23°	5.984.480	0,04	24°
Paraíba	6.087.448	0,04	24°	7.576.201	0,05	23°
Amapá	5.583.040	0,03	25°	32.424.326	0,21	22°
Acre	4.476.594	0,03	26°	1.516.782	0,01	26°
Roraima	2.217.211	0,01	27°	1.498.160	0,01	27°
Outros*	438.360.838	2,53		409.157.955	2,65	

Fonte: MDIC.

Elaboração: Instituto Mauro Borges / SEGPLAN-GO/ Gerência de Sistematização e Disseminação de Informações Socioeconômicas - 2018.

Nota: O total não corresponde à soma exata, devido aos arredondamentos.

Dados preliminares.

(*) outras formas de exportação compreendem consumo de bordo, mercadorias nacionalizadas, reexportação e não declarada

Tabela 7 - Ranking da importação por unidade da federação - 2017 - 2018.

Unidade da Federação	2018 (fevereiro)			2017 (fevereiro)		
	US\$ FOB	Part. %	Ranking	US\$ FOB	Part. %	Ranking
Brasil	12.408.033.497	100,00		10.913.268.165	100,00	
São Paulo	4.539.810.930	36,59	1°	3.796.842.360	34,79	1°
Santa Catarina	1.176.823.950	9,48	2°	818.403.956	7,50	4°
Rio Grande do Sul	900.037.905	7,25	3°	733.611.743	6,72	5°
Rio de Janeiro	835.026.489	6,73	4°	962.993.703	8,82	2°
Paraná	804.228.805	6,48	5°	851.183.595	7,80	3°
Amazonas	777.970.600	6,27	6°	529.378.105	4,85	6°
Minas Gerais	674.712.978	5,44	7°	507.451.100	4,65	7°
Pernambuco	589.770.806	4,75	8°	501.158.227	4,59	8°
Bahia	358.902.311	2,89	9°	418.112.740	3,83	9°
Espírito Santo	301.476.767	2,43	10°	304.659.959	2,79	12°
Goiás	294.938.488	2,38	11°	235.559.682	2,16	10°
Maranhão	237.023.377	1,91	12°	372.188.967	3,41	11°
Ceará	205.452.285	1,66	13°	126.895.148	1,16	18°
Mato Grosso do Sul	195.050.558	1,57	14°	143.832.774	1,32	14°
Pará	95.822.039	0,77	15°	103.035.653	0,94	13°
Rondônia	87.905.579	0,71	16°	49.329.672	0,45	17°
Mato Grosso	81.607.257	0,66	17°	123.369.694	1,13	15°
Distrito Federal	78.345.457	0,63	18°	173.722.554	1,59	16°
Alagoas	61.090.831	0,49	19°	46.714.964	0,43	19°
Paraíba	36.192.502	0,29	20°	23.383.503	0,21	24°
Tocantins	20.446.835	0,16	21°	29.426.752	0,27	21°
Sergipe	17.797.076	0,14	22°	9.399.919	0,09	20°
Amapá	15.650.967	0,13	23°	1.513.206	0,01	22°
Piauí	12.003.680	0,10	24°	43.229.365	0,40	25°
Rio Grande do Norte	9.307.304	0,08	25°	7.047.512	0,06	23°
Roraima	562.006	0,00	26°	490.871	0,00	26°
Acre	75.715	0,00	27°	159.326	0,00	27°

Fonte: MDIC.

Elaboração: Instituto Mauro Borges / SEGPLAN-GO/ Gerência de Sistematização e Disseminação de Informações Socioeconômicas - 2018.

Nota: O total não corresponde à soma exata, devido aos arredondamentos.

Dados preliminares.

(*) outras formas de importação compreendem as não declaradas por estados

Tabela 8 - ESTADO DE GOIÁS - Principais produtos exportados - 2017 - 2018.

Produtos	2018 (fevereiro)			2017 (fevereiro)			Variação 2018/2017 %
	US\$ FOB	Part. %	kg líquido	US\$ FOB	Part. %	kg líquido	
Exportação	403.812.263	100	537.464.550,00	447.587.772	100	700.456.538	-9,78
Carnes e miudezas, comestíveis	92.194.712	22,83	31.654.950	85.083.614	19,01	30.337.404	8,36
Sementes e frutos oleaginosos; grãos, sementes e frutos diversos; plantas industriais ou medicinais; palhas e forragens	80.751.540	20,00	209.397.859	138.167.100	30,87	347.425.693	-41,56
Resíduos e desperdícios das indústrias alimentares; alimentos preparados para animais	54.682.737	13,54	155.941.208	54.041.159	12,07	154.434.304	1,19
Ferro fundido, ferro e aço	44.426.221	11,00	8.420.253	42.559.731	9,51	9.141.932	4,39
Pérolas naturais ou cultivadas, pedras preciosas ou semipreciosas e semelhantes, metais preciosos, metais folheados ou chapeados de metais preciosos (plaquê), e suas obras; bijuterias; moedas	23.047.145	5,71	630	16.944.475	3,79	742	36,02
Peles, exceto as peles com pelo, e couros	20.654.639	5,11	6.820.589	24.559.080	5,49	7.398.155	-15,90
Minérios, escórias e cinzas	19.932.665	4,94	9.997.174	17.264.938	3,86	10.542.186	15,45
Açúcares e produtos de confeitaria	18.907.179	4,68	43.171.765	19.414.850	4,34	46.439.425	-2,61
Gorduras e óleos animais ou vegetais; produtos da sua dissociação; gorduras alimentares elaboradas; ceras de origem animal ou vegetal	10.284.880	2,55	13.577.721	5.519.684	1,23	6.740.365	86,33
Cereais	7.750.477	1,92	32.764.401	11.739.932	2,62	59.343.912	-33,98
Algodão	5.802.016	1,44	3.579.014	0	0,00	0	-
Sal; enxofre; terras e pedras; gesso, cal e cimento	5.619.607	1,39	13.336.000	3.718.296	0,83	7.854.000	51,13
Reatores nucleares, caldeiras, máquinas, aparelhos e instrumentos mecânicos, e suas partes	5.100.367	1,26	397.301	5.727.313	1,28	480.618	-10,95
Outros produtos de origem animal, não especificados nem compreendidos noutros Capítulos	4.067.369	1,01	1.484.742	3.025.739	0,68	989.919	34,43
Matérias albuminóides; produtos à base de amidos ou de féculas modificados; colas; enzimas	2.836.986	0,70	572.813	1.854.661	0,41	359.050	52,97
Produtos farmacêuticos	1.643.356	0,41	35.106	1.858.544	0,42	11.727	-11,58
Produtos químicos orgânicos	871.519	0,22	498.490	430.570	0,10	375.920	102,41
Produtos da indústria de moagem; malte; amidos e féculas; inulina; glúten de trigo	821.759	0,20	2.535.232	1.329.158	0,30	3.810.978	-38,17
Obras de ferro fundido, ferro ou aço	786.395	0,19	476.451	871.080	0,19	523.933	-9,72
Preparações de carne, de peixes ou de crustáceos, de moluscos ou de outros invertebrados aquáticos	644.996	0,16	388.982	2.099.562	0,47	834.302	-69,28
Preparações alimentícias diversas	505.967	0,13	386.914	534.438	0,12	359.452	-5,33
Veículos automóveis, tratores, ciclos e outros veículos terrestres, suas partes e acessórios	417.895	0,10	65.343	442.440	0,10	52.559	-5,55
Preparações de produtos hortícolas, de frutas ou de outras partes de plantas	363.312	0,09	379.552	476.404	0,11	483.673	-23,74
Sabões, agentes orgânicos de superfície, preparações para lavagem, preparações lubrificantes, ceras artificiais, ceras preparadas, produtos de conservação e limpeza, velas e artigos semelhantes, massas ou pastas para modelar, "ceras" para dentistas e Comp	184.159	0,05	126.487	51.079	0,01	48.822	260,54
Bebidas, líquidos alcoólicos e vinagres	180.483	0,04	131.539	21.325	0,00	16.700	746,34
Óleos essenciais e resinóides; produtos de perfumaria ou de toucador preparados e preparações cosméticas	170.556	0,04	55.329	61.953	0,01	26.084	175,30
Obras diversas	160.561	0,04	46.323	94.900	0,02	2.363	69,19
Matérias para entrançar e outros produtos de origem vegetal, não especificados nem compreendidos noutros Capítulos	154.991	0,04	387.477	416.792	0,09	608.455	-62,81

Móveis; mobiliário médico-cirúrgico, colchões, almofadas e semelhantes; aparelhos de iluminação não especificados nem compreendidos em outros capítulos; anúncios, cartazes ou tabuletas e placas indicadoras luminosas, e artigos semelhantes; Construções Pré	140.536	0,03	25.800	145.932	0,03	96.294	-3,70
Máquinas, aparelhos e materiais elétricos, e suas partes; aparelhos de gravação ou de reprodução de som, aparelhos de gravação ou de reprodução de imagens e de som em televisão, e suas partes e acessórios	96.905	0,02	5.913	319.748	0,07	27.186	-69,69
Leite e laticínios; ovos de aves; mel natural; produtos comestíveis de origem animal, não especificados nem compreendidos noutros Capítulos	94.421	0,02	30.888	38.911	0,01	27.040	142,66
Borracha e suas obras	89.106	0,02	405.116	154.217	0,03	763.092	-42,22
Preparações à base de cereais, farinhas, amidos, féculas ou leite; produtos de pastelaria	84.358	0,02	45.422	71.256	0,02	48.985	18,39
Instrumentos e aparelhos de óptica, de fotografia, de cinematografia, de medida, de controle ou de precisão; instrumentos e aparelhos médico-cirúrgicos; suas partes e acessórios	67.135	0,02	2.314	93.753	0,02	889	-28,39
Plásticos e suas obras	59.267	0,01	40.568	45.569	0,01	36.554	30,06
Aubos (fertilizantes)	46.597	0,01	60.504	0	0,00	0	-
Vestuário e seus acessórios, exceto de Malha	34.512	0,01	369	70.206	0,02	834	-50,84
Produtos diversos das indústrias químicas	33.983	0,01	25.094	38.665	0,01	42.605	-12,11
Obras de pedra, gesso, cimento, amianto, mica ou de matérias semelhantes	27.082	0,01	108.232	2.450	0,00	1.229	1.005,39
Frutas; cascas de frutos cítricos e de melões	17.663	0,00	23.760	0	0,00	0	-
Papel e cartão; obras de pasta de celulose, de papel ou de cartão	15.626	0,00	6.412	0	0,00	0	-
Extratos tanantes e tintoriais; taninos e seus derivados; pigmentos e outras matérias corantes; tintas e vernizes; mástiques; tintas de escrever	14.348	0,00	24.202	0	0,00	0	-
Madeira, carvão vegetal e obras de madeira	8.359	0,00	1.283	4.090	0,00	26	104,38
Calçados, polainas e artefatos semelhantes; suas partes	5.986	0,00	496	4.988	0,00	344	20,01
Produtos hortícolas, plantas, raízes e tubérculos, comestíveis.	4.203	0,00	27.400	0	0,00	0	-
Alumínio e suas obras	2.283	0,00	131	0	0,00	0	-
Outras fibras têxteis vegetais; fios de papel e tecidos de fios de papel	2.146	0,00	500	0	0,00	0	-
Ferramentas, artefatos de cutelaria e talheres, e suas partes, de metais comuns	1.498	0,00	268	309	0,00	380	384,79
Livros, jornais, gravuras e outros produtos das indústrias gráficas; textos manuscritos ou datilografados, planos e plantas	495	0,00	19	0	0,00	0	-
Vestuário e seus acessórios, de malha	426	0,00	37	33.272	0,01	726	-98,72
Outros artefatos têxteis confeccionados; sortidos; artefatos de matérias têxteis, calçados, chapéus e artefatos de uso semelhante, usados; trapos	294	0,00	74	360	0,00	91	-18,33
Produtos químicos inorgânicos; compostos inorgânicos ou orgânicos de metais preciosos, de elementos radioativos, de metais das terras raras ou de isótopos	180	0,00	27	955	0,00	90	-81,15
Café, chá, mate e especiarias	172	0,00	38	924.724	0,21	281.707	-99,98
Tecidos impregnados, revestidos, recobertos ou estratificados; artigos para usos técnicos de matérias têxteis	60	0,00	1	8.802	0,00	5	-99,32

Pastas (ouates), feltros e falsos tecidos; fios especiais; cordéis, cordas e cabos; artigos de cordoaria	47	0,00	2	25	0,00	4	88,00
Obras diversas de metais comuns	40	0,00	17	38	0,00	0	5,26
Tapetes e outros revestimentos para pisos (pavimentos), de matérias têxteis	26	0,00	1	0	0,00	0	-
Vidro e suas obras	20	0,00	17	19	0,00	0	5,26
Aeronaves e aparelhos espaciais, e suas partes	0	0,00	0	720	0,00	24	-100,00
Brinquedos, jogos, artigos para divertimento ou para esporte; suas partes e acessórios	0	0,00	0	7.772	0,00	1.168	-100,00
Cacau e suas preparações	0	0,00	0	2.169	0,00	450	-100,00
Combustíveis minerais, óleos minerais e produtos da sua destilação; matérias betuminosas; ceras minerais	0	0,00	0	7.197.558	1,61	10.474.915	-100,00
Gomas, resinas e outros sucos e extratos vegetais	0	0,00	0	87.150	0,02	7.000	-100,00
Obras de couro; artigos de correeiro ou de seleiro; artigos de viagem, bolsas e artefatos semelhantes; obras de tripa	0	0,00	0	105	0,00	1	-100,00
Peixes e crustáceos, moluscos e outros invertebrados aquáticos	0	0	0	19.629	0	64	-100,00
Penas e penugem preparadas e suas obras; flores artificiais; obras de cabelo	0	0	0	15	0	1	-100,00
Produtos cerâmicos	0	0	0	4.712	0	2.151	-100,00
Tecidos especiais; tecidos tufados; rendas; tapeçarias; passamanarias; bordados.	0	0	0	1	0	0	-100,00
Zinco e suas obras	0	0	0	835	0	10	-100,00

Fonte: MDIC.

Elaboração: Instituto Mauro Borges / SEGPLAN-GO/Gerência de Sistematização e Disseminação de Informações Socioeconômicas - 2018.

Nota: O total não corresponde à soma exata, devido aos arredondamentos.

Dados preliminares.

Tabela 9 - ESTADO DE GOIÁS - Principais produtos importados - 2017 - 2018.

Produtos	2018 (fevereiro)			2017 (fevereiro)			Variação 2018/2017 %
	US\$ FOB	Part. %	kg líquido	US\$ FOB	Part. %	kg líquido	
Importação	294.938.488	100,00	284.182.196	235.559.682	100,00	203.698.776	25,21
Produtos farmacêuticos	105.387.882	35,73	175.685	93.061.918	39,51	173.750,00	13,24
Aubos (fertilizantes)	44.750.406	15,17	160.293.896	32.482.713	13,79	134.276.841,00	37,77
Veículos automóveis, tratores, ciclos e outros veículos terrestres, suas partes e acessórios	39.304.735	13,33	5.140.438	37.779.241	16,04	4.678.243,00	4,04
Reatores nucleares, caldeiras, máquinas, aparelhos e instrumentos mecânicos, e suas partes	26.805.576	9,09	1.619.476	16.505.095	7,01	1.050.926,00	62,41
Produtos químicos orgânicos	20.651.048	7,00	4.716.681	14.248.589	6,05	2.467.227,00	44,93
Instrumentos e aparelhos de óptica, de fotografia, de cinematografia, de medida, de controle ou de precisão; instrumentos e aparelhos médico-cirúrgicos; suas partes e acessórios	10.663.473	3,62	64.299	7.138.815	3,03	39.566,00	49,37
Máquinas, aparelhos e materiais elétricos, e suas partes; aparelhos de gravação ou de reprodução de som, aparelhos de gravação ou de reprodução de imagens e de som em televisão, e suas partes e acessórios	9.036.313	3,06	294.059	6.809.446	2,89	172.854,00	32,70
Sal; enxofre; terras e pedras; gesso, cal e cimento	5.973.954	2,03	36.512.179	1.363.709	0,58	15.587.406,00	338,07
Combustíveis minerais, óleos minerais e produtos da sua destilação; matérias betuminosas; ceras minerais	4.998.197	1,69	64.899.071	1.590.335	0,68	29.412.458,00	214,29
Obras de ferro fundido, ferro ou aço	3.169.691	1,07	1.851.303	4.065.282	1,73	3.476.735,00	-22,03
Plásticos e suas obras	3.164.042	1,07	709.088	3.160.792	1,34	1.118.624,00	0,10

Móveis; mobiliário médico-cirúrgico, colchões, almofadas e semelhantes; aparelhos de iluminação não especificados nem compreendidos em outros capítulos; anúncios, cartazes ou tabuletas e placas indicadoras luminosas, e artigos semelhantes; Construções Pré	2.912.279	0,99	205.045	1.661.699	0,71	102.284	75,26
Borracha e suas obras	2.122.911	0,72	273.678	1.318.971	0,56	161.826,00	60,95
Sementes e frutos oleaginosos; grãos, sementes e frutos diversos; plantas industriais ou medicinais; palhas e forragens	1.856.170	0,63	681.699	1.361.531	0,58	636.686,00	36,33
Alumínio e suas obras	1.826.808	0,62	366.624	1.712.941	0,73	324.777,00	6,65
Óleos essenciais e resinóides; produtos de perfumaria ou de toucador preparados e preparações cosméticas	1.279.075	0,43	271.806	2.575	0,00	44,00	49.572,82
Produtos diversos das indústrias químicas	1.189.327	0,40	216.747	890.609	0,38	198.429,00	33,54
Gorduras e óleos animais ou vegetais; produtos da sua dissociação; gorduras alimentares elaboradas; ceras de origem animal ou vegetal	1.000.932	0,34	934.873	1.174.993	0,50	1.127.772,00	-14,81
Extratos tanantes e tintoriais; taninos e seus derivados; pigmentos e outras matérias corantes; tintas e vernizes; mástiques; tintas de escrever	984.224	0,33	442.625	536.625	0,23	299.187,00	83,41
Produtos químicos inorgânicos; compostos inorgânicos ou orgânicos de metais preciosos, de elementos radioativos, de metais das terras raras ou de isótopos	931.737	0,32	1.079.896	571.026	0,24	581.901,00	63,17
Obras diversas de metais comuns	807.964	0,27	82.723	552.359	0,23	57.635,00	46,28
Preparações alimentícias diversas	690.002	0,23	19.311	55.322	0,02	805,00	1.147,25
Vidro e suas obras	661.334	0,22	231.134	433.472	0,18	77.056,00	52,57
Leite e laticínios; ovos de aves; mel natural; produtos comestíveis de origem animal, não especificados nem compreendidos noutros Capítulos	649.179	0,22	224.000	22.933	0,01	505,00	2.730,76
Pastas (ouates), feltros e falsos tecidos; fios especiais; cordéis, cordas e cabos; artigos de cordoaria	514.808	0,17	128.590	472.108	0,20	144.399,00	9,04
Produtos hortícolas, plantas, raízes e tubérculos, comestíveis.	397.057	0,13	1.249.045	401.258	0,17	1.182.500,00	-1,05
Resíduos e desperdícios das indústrias alimentares; alimentos preparados para animais	263.738	0,09	11.040	101.346	0,04	45.215,00	160,24
Preparações de produtos hortícolas, de frutas ou de outras partes de plantas	254.663	0,09	319.916	922.886	0,39	1.117.615,00	-72,41
Matérias albuminóides; produtos à base de amidos ou de féculas modificados; colas; enzimas	241.063	0,08	72.387	989.892	0,42	316.800,00	-75,65
Tapetes e outros revestimentos para pisos (pavimentos), de matérias têxteis	229.767	0,08	28.439	120.797	0,05	9.843,00	90,21
Gomas, resinas e outros sucos e extratos vegetais	208.139	0,07	8.465	445.754	0,19	14.991,00	-53,31
Ferramentas, artefatos de cutelaria e talheres, e suas partes, de metais comuns	180.263	0,06	10.705	61.682	0,03	4.241,00	192,25

Sabões, agentes orgânicos de superfície, preparações para lavagem, preparações lubrificantes, ceras artificiais, ceras preparadas, produtos de conservação e limpeza, velas e artigos semelhantes, massas ou pastas para modelar, "ceras" para dentistas e Comp	179.461	0,06	90.090	210.379	0,09	136.219,00	-14,70
Vestuário e seus acessórios, exceto de Malha	175.193	0,06	14.099	59.912	0,03	3.806,00	192,42
Aeronaves e aparelhos espaciais, e suas partes	171.381	0,06	481	73.185	0,03	250,00	134,18
Produtos da indústria de moagem; malte; amidos e féculas; inulina; glúten de trigo	161.336	0,05	616.000	131.310	0,06	448.000,00	22,87
Açúcares e produtos de confeitaria	131.005	0,04	64.000	148.109	0,06	62.714,00	-11,55
Ferro fundido, ferro e aço	130.585	0,04	59.304	126.345	0,05	184.250,00	3,36
Cereais	119.001	0,04	21.616	1.401.836	0,60	3.519.142,00	-91,51
Tecidos de malha	106.231	0,04	23.660	0	0,00	0,00	-
Obras de pedra, gesso, cimento, amianto, mica ou de matérias semelhantes	94.063	0,03	30.961	114.860	0,05	135.230,00	-18,11
Bebidas, líquidos alcoólicos e vinagres	77.842	0,03	28.075	0	0,00	0,00	-
Filamentos sintéticos ou artificiais	66.748	0,02	5.784	39.059	0,02	3.796,00	70,89
Papel e cartão; obras de pasta de celulose, de papel ou de cartão	51.647	0,02	9.773	253.970	0,11	225.176,00	-79,66
Obras de couro; artigos de correeiro ou de seleiro; artigos de viagem, bolsas e artefatos semelhantes; obras de tripa	41.558	0,01	13.148	25.075	0,01	18.820,00	65,73
Café, chá, mate e especiarias	41.505	0,01	332	0	0,00	0,00	-
Minérios, escórias e cinzas	35.100	0,01	650	0	0,00	0,00	-
Frutas; cascas de frutos cítricos e de melões	35.026	0,01	50.020	0	0,00	0,00	-
Livros, jornais, gravuras e outros produtos das indústrias gráficas; textos manuscritos ou datilografados, planos e plantas	34.396	0,01	587	13.137	0,01	113,00	161,83
Animais vivos	30.000	0,01	900	0	0,00	0,00	-
Outros artefatos têxteis confeccionados; sortidos; artefatos de matérias têxteis, calçados, chapéus e artefatos de uso semelhante, usados; trapos	26.370	0,01	9.130	83	0,00	6,00	31.671,08
Tecidos impregnados, revestidos, recobertos ou estratificados; artigos para usos técnicos de matérias têxteis	23.958	0,01	263	32.199	0,01	343	-25,59
Cacau e suas preparações	21.674	0,01	3.253	0	0,00	0,00	-
Pérolas naturais ou cultivadas, pedras preciosas ou semipreciosas e semelhantes, metais preciosos, metais folheados ou chapeados de metais preciosos (plaquê), e suas obras; bijuterias; moedas	18.441	0,01	371	0	0,00	0,00	-
Instrumentos musicais; suas partes e acessórios	12.037	0,00	460	0	0,00	0	-
Obras diversas	11.104	0,00	1.363	686.963	0,29	28.606,00	-98,38
Cobre e suas obras	9.836	0,00	74	1.469	0,00	28,00	569,57
Chumbo e suas obras	8.502	0,00	1.008	5.612	0,00	1.367,00	51,50
Preparações à base de cereais, farinhas, amidos, féculas ou leite; produtos de pastelaria	6.363	0,00	1.148	0	0,00	0,00	-
Produtos cerâmicos	4.915	0,00	500	14.903	0,01	23.846,00	-67,02
Tecidos especiais; tecidos tufados; rendas; tapeçarias; passamanarias; bordados.	2.673	0,00	191	0	0,00	0,00	-

Artigos de relojoaria	2.035	0,00	1	0	0,00	0,00	-
Armas e munições; suas partes e acessórios	629	0,00	5	0	0,00	0,00	-
Penas e penugem preparadas e suas obras; flores artificiais; obras de cabelo	591	0,00	14	39.951	0,02	145,00	-98,52
Cortiça e suas obras	439	0,00	10	884	0,00	12,00	-50,34
Veículos e material para vias férreas ou semelhantes, e suas partes; aparelhos mecânicos (incluindo os eletromecânicos) de sinalização para vias de comunicação	52	0,00	2	0	0,00	0,00	-
Outros metais comuns; ceramais (cermets); obras dessas matérias	34	0,00	0	0	0,00	0,00	-
Brinquedos, jogos, artigos para divertimento ou para esporte; suas partes e acessórios	0	0,00	0	76.183	0,03	16.434,00	-100,00
Fibras sintéticas ou artificiais, descontínuas	0	0,00	0	31.860	0,01	9.130,00	-100,00
Peles, exceto as peles com pelo, e couros	0	0,00	0	54.852	0,02	22.180,00	-100,00
Vestuário e seus acessórios, de malha	0	0,00	0	331	0,00	16,00	-100,00
Zinco e suas obras	0	0,00	0	501	0,00	6,00	-100,00

Fonte: MDIC.

Elaboração: Instituto Mauro Borges / SEGPLAN-GO/Gerência de Sistematização e Disseminação de Informações Socioeconômicas - 2018.

Nota: O total não corresponde à soma exata, devido aos arredondamentos.

Dados preliminares.

Tabela 10 - ESTADO DE GOIÁS - Exportação por municípios - 2017 - 2018.

Unidade da Federação	2018 (jan/fev)		2017 (jan/fev)		Variação 2018/2017 (%)
	US\$ FOB	Part. (%)	US\$ FOB	Part. (%)	
Exportação	850.314.650	100	833.273.571	100	2,05
Rio Verde	58.458.160	6,87	114.985.693	13,80	-49,16
Mozarlândia	55.886.535	6,57	21.974.076	2,64	154,33
Barro Alto	49.576.472	5,83	43.992.797	5,28	12,69
Alto Horizonte	49.315.970	5,80	52.339.351	6,28	-5,78
Ouvidor	45.636.114	5,37	45.937.425	5,51	-0,66
Crixás	37.827.272	4,45	22.425.702	2,69	68,68
Palmeiras de Goiás	34.718.902	4,08	24.752.404	2,97	40,26
Itumbiara	26.202.992	3,08	36.779.235	4,41	-28,76
Luziânia	23.231.425	2,73	14.872.168	1,78	56,21
Goiânia	19.807.575	2,33	9.838.637	1,18	101,32
Santa Fé de Goiás	17.622.243	2,07	21.832.558	2,62	-19,28
Mineiros	17.307.727	2,04	10.426.565	1,25	66,00
Trindade	14.141.420	1,66	14.119.147	1,69	0,16
Pilar de Goiás	12.951.467	1,52	14.790.621	1,78	-12,43
Quirinópolis	12.804.138	1,51	16.806.635	2,02	-23,81
Goiatuba	12.531.004	1,47	8.835.217	1,06	41,83
Itaberaí	11.863.253	1,40	10.747.062	1,29	10,39
Catalão	11.706.670	1,38	24.082.433	2,89	-51,39
Ipameri	11.637.290	1,37	7.479.520	0,90	55,59
Minaçu	9.998.481	1,18	5.236.952	0,63	90,92
Senador Canedo	9.698.329	1,14	18.535.155	2,22	-47,68
Goianésia	8.194.224	0,96	5.227.686	0,63	56,75
Anápolis	6.442.671	0,76	21.906.687	2,63	-70,59
São Simão	6.131.017	0,72	10.609.310	1,27	-42,21

Edéia	5.278.928	0,62	7.250.750	0,87	-27,19
Nazário	4.878.844	0,57	3.482.263	0,42	40,11
Cristalina	4.393.453	0,52	1.681.269	0,20	161,32
Silvânia	4.344.228	0,51	3.145.329	0,38	38,12
Hidrolândia	3.478.647	0,41	2.612.897	0,31	33,13
Inhumas	3.435.491	0,40	975.859	0,12	252,05
Pirenópolis	2.905.857	0,34	7.658	0,00	37.845,38
Aparecida de Goiânia	2.694.944	0,32	6.123.805	0,73	-55,99
Goianira	2.130.155	0,25	7.663.348	0,92	-72,20
Formosa	1.923.757	0,23	1.299.315	0,16	48,06
Chapadão do Céu	1.848.215	0,22	-	0,00	-
Pires do Rio	1.830.944	0,22	2.616.701	0,31	-30,03
Castelândia	1.690.888	0,20	2.597.647	0,31	-34,91
Jataí	1.668.434	0,20	17.779.331	2,13	-90,62
São Luís de Montes Belos	1.363.258	0,16	1.254.534	0,15	8,67
Cachoeira Alta	904.024	0,11	1.298.713	0,16	-30,39
Orizona	608.890	0,07	624.109	0,07	-2,44
Santa Helena de Goiás	596.879	0,07	-	0,00	-
Campo Alegre de Goiás	514.000	0,06	176.824	0,02	190,68
Porangatu	510.187	0,06	-	0,00	-
Nerópolis	409.340	0,05	-	0,00	-
Bom Jesus de Goiás	343.485	0,04	3.798.039	0,46	-90,96
Iporá	309.350	0,04	-	0,00	-
Cidade Ocidental	296.480	0,03	-	0,00	0,00
Vicentinópolis	266.979	0,03	7.219.176	0,87	-96,30
Caçu	76.399	0,01	-	0,00	-
Caldas Novas	38.257	0,00	40.704	0,00	-6,01
Corumbaíba	36.863	0,00	-	0,00	-
Bela Vista de Goiás	23.987	0,00	-	0,00	-
Santo Antônio de Goiás	22.874	0,00	28.835	0,00	-20,67
Uruaçu	17.378	0,00	19.526	0,00	-11,00
Alto Paraíso de Goiás	12.080	0,00	-	0,00	-
Abadia de Goiás	3.967	0,00	109.272	0,01	-96,37
Terezópolis de Goiás	-	0,00	7.782	0,00	-100,00
São Domingos	-	0,00	1.410	0,00	-100,00

Fonte: MDIC.

Elaboração: Instituto Mauro Borges / SEGPLAN-GO/Gerência de Sistematização e Disseminação de Informações Socioeconômicas – 2018.

Tabela 11 - ESTADO DE GOIÁS - Importação por municípios - 2017 - 2018.

Unidade da Federação	2018 (jan/fev)		2017 (jan/fev)		Variação 2018/2017 (%)
	US\$ FOB	Part. (%)	US\$ FOB	Part. (%)	
Importação	580.354.967	100,00	499.621.255	100,00	16,16
Anápolis	291.787.485	50,28	277.748.161	55,59	5,05
Catalão	117.718.544	20,28	88.463.221	17,71	33,07
Aparecida de Goiânia	53.736.625	9,26	48.587.497	9,72	10,60
Goiânia	43.071.684	7,42	20.880.771	4,18	106,27
Rio Verde	16.721.666	2,88	16.123.384	3,23	3,71
Senador Canedo	12.683.777	2,19	5.978.868	1,20	112,14
Itumbiara	12.497.891	2,15	6.727.165	1,35	85,78
Barro Alto	10.062.550	1,73	1.799.109	0,36	459,31
Nerópolis	3.485.193	0,60	3.805.737	0,76	-8,42
Alto Horizonte	3.198.861	0,55	4.995.552	1,00	-35,97

Acreúna	2.296.060	0,40	-	0,00	-
Pilar de Goiás	2.181.353	0,38	577.956	0,12	277,43
Jataí	1.426.351	0,25	11.047.096	2,21	-87,09
Formosa	1.360.072	0,23	787.792	0,16	72,64
Bela Vista de Goiás	1.251.175	0,22	-	0,00	-
Niquelândia	1.097.134	0,19	840,00	0,00	130.511,19
Luziânia	1.007.870	0,17	815.300	0,16	23,62
Trindade	693.770	0,12	430.791	0,09	61,05
Crixás	625.260	0,11	374.316	0,07	67,04
Cezarina	566.277	0,10	153.191	0,03	269,65
Cristalina	428.065	0,07	4.123.048	0,83	-89,62
Ouvidor	422.832	0,07	351.533	0,07	20,28
Mineiros	377.884	0,07	1.066.056	0,21	-64,55
Morrinhos	340.829	0,06	177.376	0,04	92,15
Santa Helena de Goiás	239.764	0,04	-	0,00	-
Pires do Rio	231.012	0,04	39.359	0,01	486,94
Itaberaí	175.054	0,03	140.248	0,03	24,82
Palmeiras de Goiás	158.902	0,03	69.540	0,01	128,50
São Luís de Montes Belos	102.917	0,02	42.071	0,01	144,63
Alexânia	77.200	0,01	66.301	0,01	16,44
Hidrolândia	73.601	0,01	-	0,00	-
Corumbáiba	66.696	0,01	35.868	0,01	85,95
Itarumã	57.216	0,01	-	0,00	-
Mozarlândia	32.481	0,01	0	0,00	-
Goiatuba	30.000	0,01	2.779.936	0,56	-98,92
Alto Paraíso de Goiás	25.677	0,00	1.056	0,00	2.331,53
Caldas Novas	20.060	0,00	101.596	0,02	-80,26
Valparaíso de Goiás	18.178	0,00	27.335	0,01	-33,50
Quirinópolis	7.001	0,00	0	0,00	-
Ipameri	-	0,00	450.000	0,09	-100,00
Goianésia	-	0,00	1.000	0,00	-100,00
São Simão	-	0,00	577.140	0,12	-100,00
Pirenópolis	-	0,00	2.983	0,00	-100,00
Uruaçu	-	0,00	42498	0,01	-100,00
Abadia de Goiás	-	0,00	2734	0,00	-100,00
Faina	-	0,00	190812	0,04	-100,00
Rio Quente	-	0,00	23410	0,00	-100,00
Montividiu	-	0,00	5371	0,00	-100,00
Itaçu	-	0,00	4866	0,00	-100,00
Montes Claros de Goiás	-	0,00	2026	0,00	-100,00
Ceres	-	0,00	345	0,00	-100,00

Fonte: MDIC.

Elaboração: Instituto Mauro Borges / SEGPLAN-GO/Gerência de Sistematização e Disseminação de Informações Socioeconômicas – 2018.

Equipe de Conjuntura do IMB:

Heitor Afonso Ribeiro Belo

Eduiges Romanatto